

Le dispositif vaudois d'accueil de jour des enfants

Conseil
intercommunal
ARASMAC – AJEMA
30 mars 2023



Sommaire



- ⇒ Pourquoi une politique d'accueil de jour ambitieuse?
- ⇒ Un système complexe aux multiples acteurs
- ⇒ L'évolution en quelques chiffres
- ⇒ Les priorités de la FAJE à horizon 2025
- ⇒ Vos questions et préoccupations?

Les enjeux d'une politique d'accueil de jour des enfants

Les constats

- ➔ La population suisse et vaudoise connaît un fort taux d'activité professionnelle, y compris dans les ménages avec enfants. Aujourd'hui seuls **16% des ménages avec enfants** n'ont qu'un seul parent qui travaille.
- ➔ La double activité des ménages avec enfants se traduit par des taux d'activité entre 150 et 200%.
- ➔ La population vaudoise croît. En 2022, le district de Morges a connu une croissance de sa population de + 1,5% (au-dessus de la croissance moyenne cantonale, + 0,9%). La population des 0-12 ans, a évolué comme suit dans le réseau AJEMA

15
ANS

faje

FONDATION
POUR L'ACCUEIL
DE JOUR
DES ENFANTS

	p_prescolaire 2015	Places préscolaires en 2015	p_prescolaire 2022	Places préscolaires en 2022 *	Croissance enfants	Croissance enfants en %	Evolution places préscolaires 2015-2022	Evolution places préscolaires 2015-2022 en %
AJEMA	2 538	392	2 999	438	461	18,2%	46	11,7%
	p_parascolaire 2015	Places parascolaires en 2015	p_parascolaire 2022	Places parascolaires en 2022 *	Croissance enfants	Evolution pop parasc. En %	Evolution places parascolaires 2015-2022	Evolution places parascolaires 2015-2022 en %
AJEMA	5 477	449	5 720	836	243	4,4%	387	86,2%

*chiffres places plein temps provisoires pour 2022

Les enjeux d'une politique d'accueil de jour des enfants

Les constats



- ➔ La volonté d'offrir à toutes et tous la possibilité d'exploiter leurs compétences et les formations acquises participe au choix d'une politique pro active en matière de développement de places d'accueil
- ➔ Le marché de l'emploi appelle un fort besoin de main d'œuvre et de talents

Originalité et spécificités du dispositif vaudois

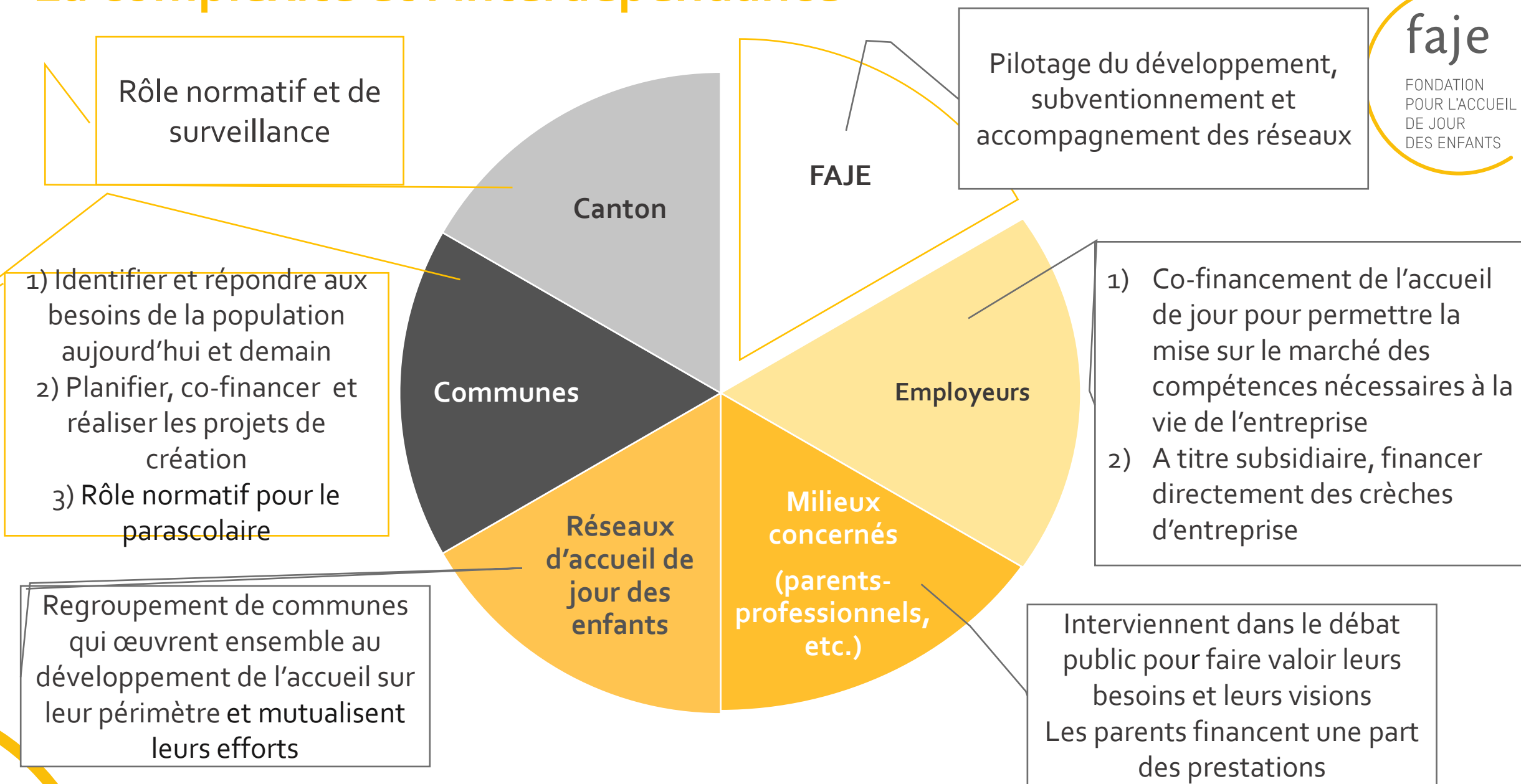
- Un partenariat public- privé dans le financement avec un fort investissement des employeurs vaudois (52,8 millions en 2022)
- La volonté affirmée de fédérer les forces politiques et administratives et de mutualiser les moyens
- Politique partagée: acteurs multiples et interdépendants



La complexité et l'interdépendance

faje

FONDATION
POUR L'ACCUEIL
DE JOUR
DES ENFANTS



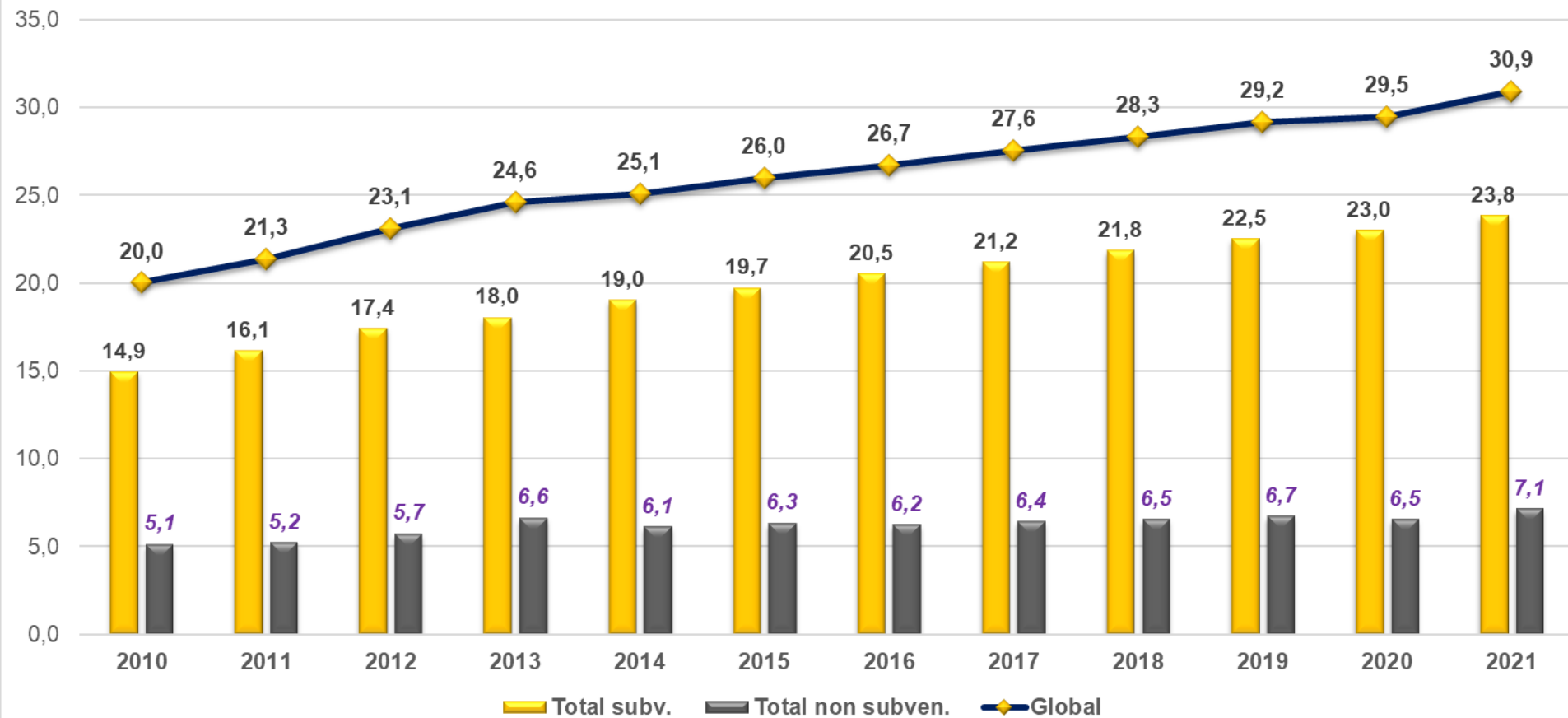
Les enjeux d'une politique d'accueil de jour des enfants



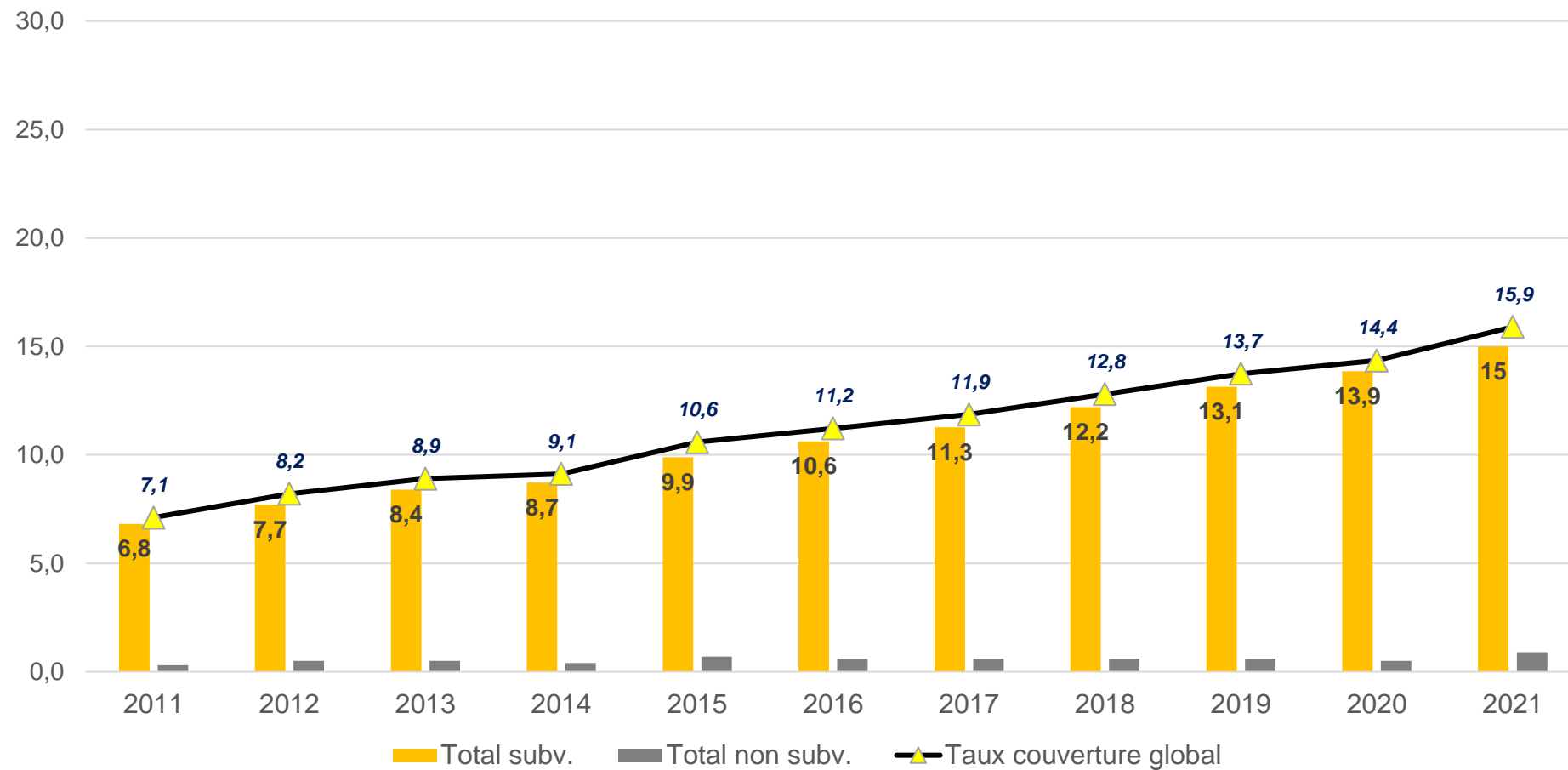
Les défis pour les réseaux

- ☒ Synchroniser la demande et l'offre (évaluation – planification – processus de décision - mise en œuvre)
- ☒ Offrir un accueil qui remplisse les missions de l'accueil de jour des enfants (art 3a LAJE)
 - *Une mission éducative dans le respect de la responsabilité première des parents, par le soutien du développement physique, affectif et social des enfants, dans un cadre favorisant un accueil de qualité et selon un projet pédagogique adaptés à leur âge et à leurs besoins.*
 - *Une mission sociale et préventive, en favorisant l'égalité des chances et l'intégration sociale des enfants.*
- ☒ Résister aux champs de tension politique et conserver l'esprit du dispositif
- ☒ Trouver les financements tout en garantissant « l'accessibilité financière » pour les parents (art 29 al.2 LAJE)

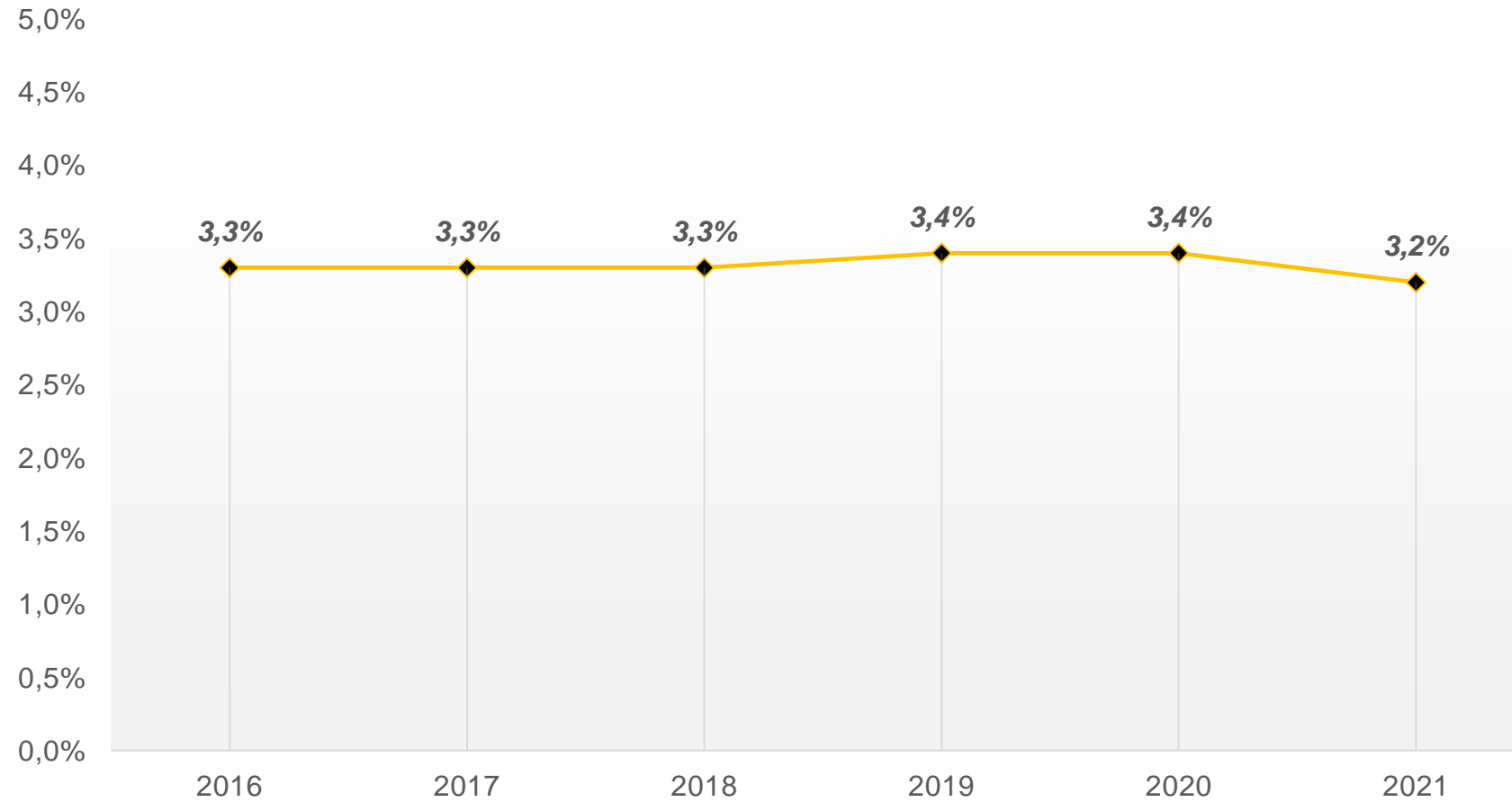
EVOLUTION GLOBALE DU TAUX DE COUVERTURE EN PRÉSCOLAIRE (SUBVENTIONNÉ ET NON SUBVENTIONNÉ) 2010-2021



EVOLUTION DU TAUX DE COUVERTURE EN PARASCOLAIRE 2011-2021



EVOLUTION TAUX DE COUVERTURE EN ACCUEIL FAMILIAL 2016-2021



Chiffres clefs

15
ANS

faje

FONDATION
POUR L'ACCUEIL
DE JOUR
DES ENFANTS

2021

*Taux couverture VD
préscolaire*

23,9% (+ 7,1% privé)

*Taux de couverture
AJEMA préscolaire*

15,2% (+ 15,2% privé)

*Taux de couverture VD
parascolaire*

15,9%

*Taux de couverture
AJEMA parascolaire*

13% (+ 3,3 privé)

*Taux de couverture AFJ
VD*

3.2%

*Taux de couverture AFJ
AJEMA*

3,2%

2021

Coût global accueil collectif

CHF 528'655'710

*Coût accueil
collectif AJEMA*

CHF 33 118 115

Coût global accueil familial

CHF 64'261'059

Coût AFJ AJEMA

CHF 5 571 245

*Coût place préscolaire
mini-moyen-max sur Vaud*

27'382

35'809

44'946

*Coût place
préscolaire
AJEMA*

39'324

*Coût place parascolaire
Mini-moyen-Max sur Vaud*

8'639

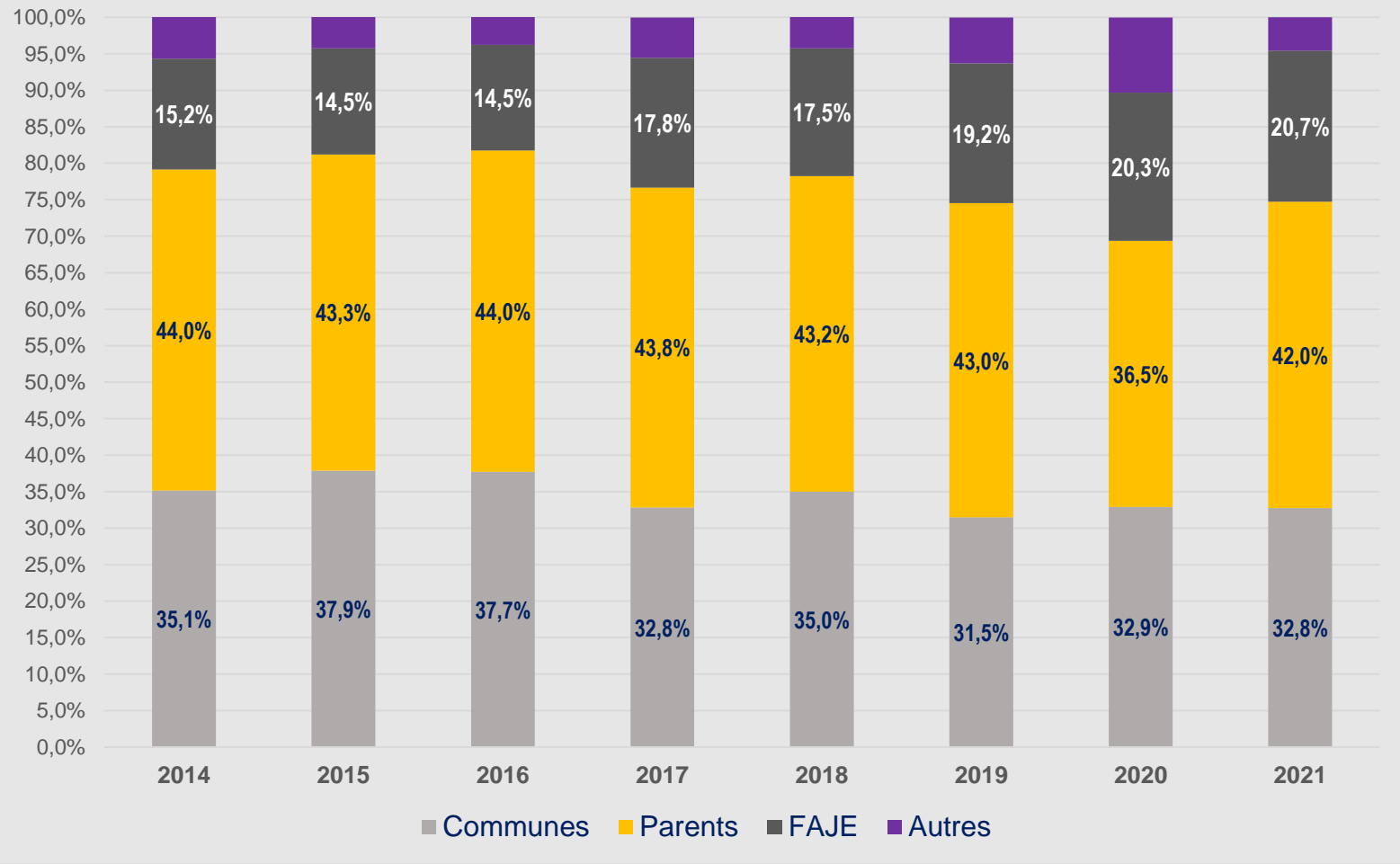
17'463

21'835

*Coût place
parascolaire
AJEMA*

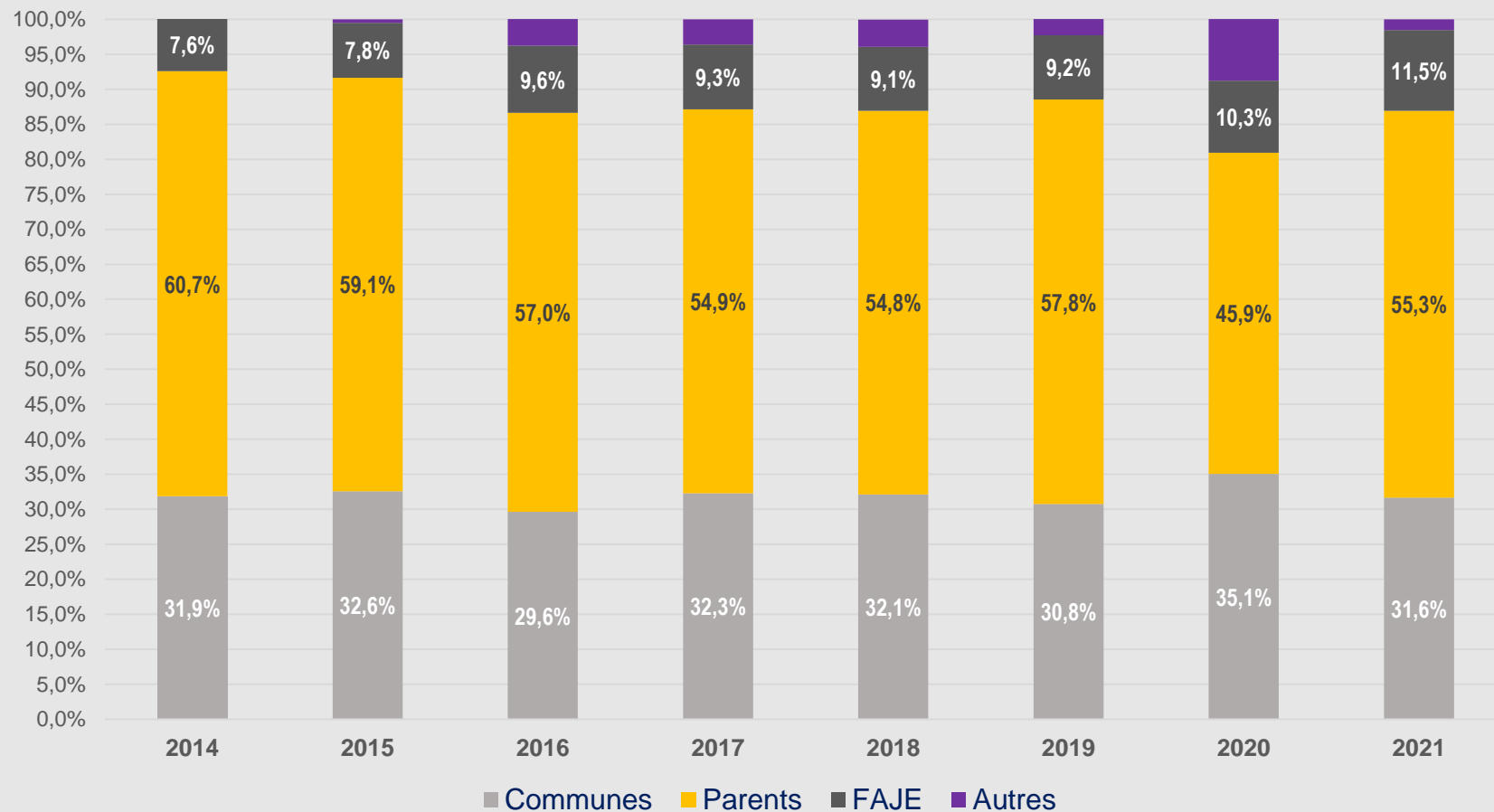
20'901

ACCUEIL COLLECTIF - RÉPARTITION DU COÛT DE L'ACCUEIL COLLECTIF
MEDIANE



En 2021, les communes du réseau AJEMA ont assumé **33,44%** (**39,01%** en 2015) du coût total de l'accueil collectif. Les parents, **41,84%** (**40,56%** en 2015) et la FAJE **20,05%** (**15,18%** en 2015).

ACCUEIL EN MILIEU FAMILIAL - RÉPARTITION DU COÛT GLOBAL MEDIANE



En 2021, les communes du réseau AJEMA ont assumé **44,46% (45,22% en 2015)** du coût total de l'accueil familial. Les parents, **41,68% (46,67% en 2015)** et la FAJE **11,14% (6,48% en 2015)**.

Les enjeux de demain



Les préoccupations évoluent en matière d'accueil de jour. Quelques thèmes phares

- ☒ La gouvernance des réseaux d'accueil
- ☒ Des modèles d'exploitation plus complexes
- ☒ L'élargissement de l'offre compte tenu de la pression démographique et des modèles d'activité
- ☒ La valorisation de l'accueil familial de jour: au-delà de la stagnation actuelle comment contribuer à son développement?
- ☒ Quelle offre pour les métiers à organisation professionnelle atypique?
- ☒ L'inclusion des enfants à besoins particuliers (handicaps – troubles du comportement)
- ☒ La conservation d'un accueil de qualité seul capable de contribuer à la socialisation et à l'intégration précoce
- ☒ L'accessibilité financière pour les parents placeurs
- ☒ Prochaine phase de reconnaissance des réseaux – 2025 -2030

Discussion & questions